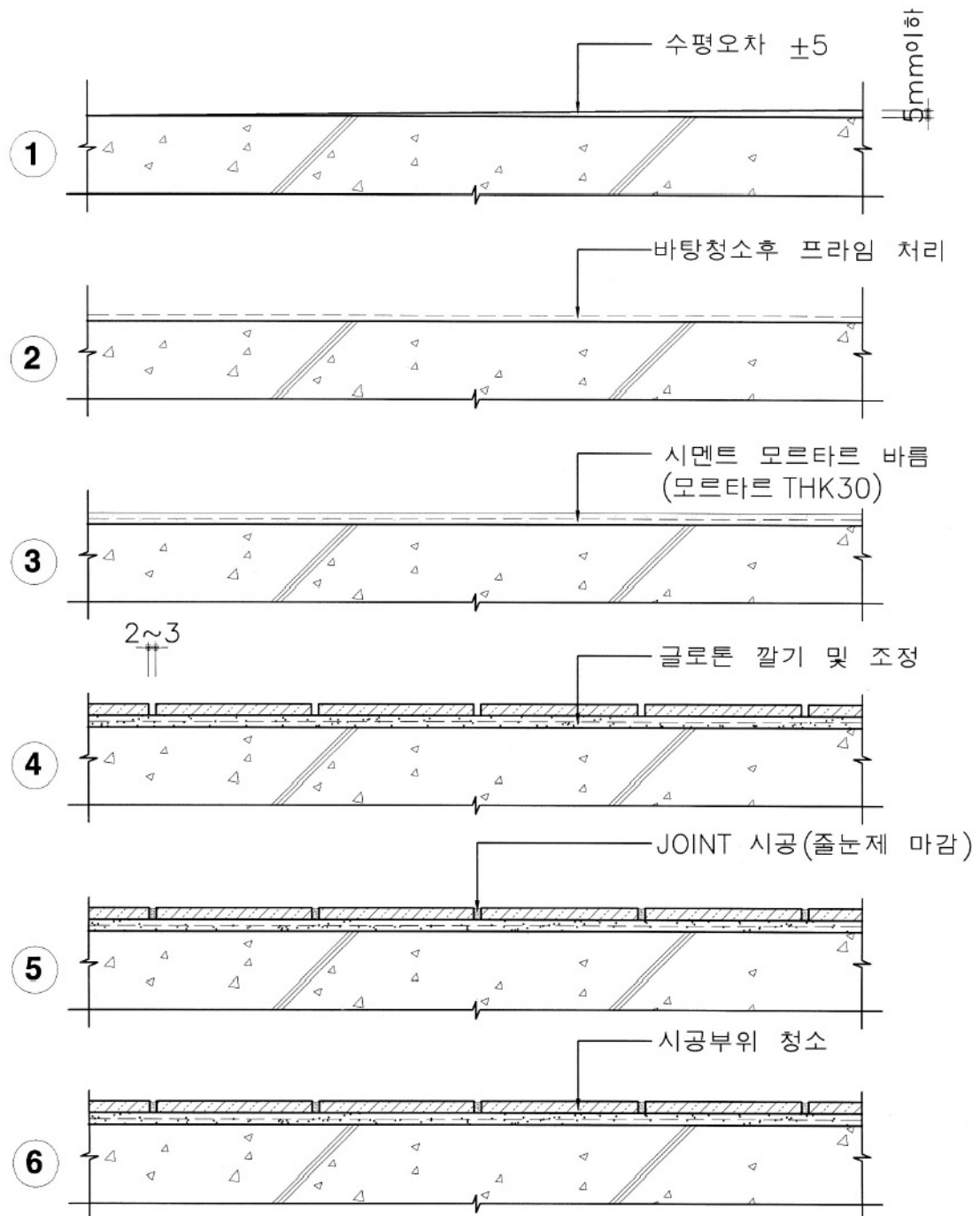


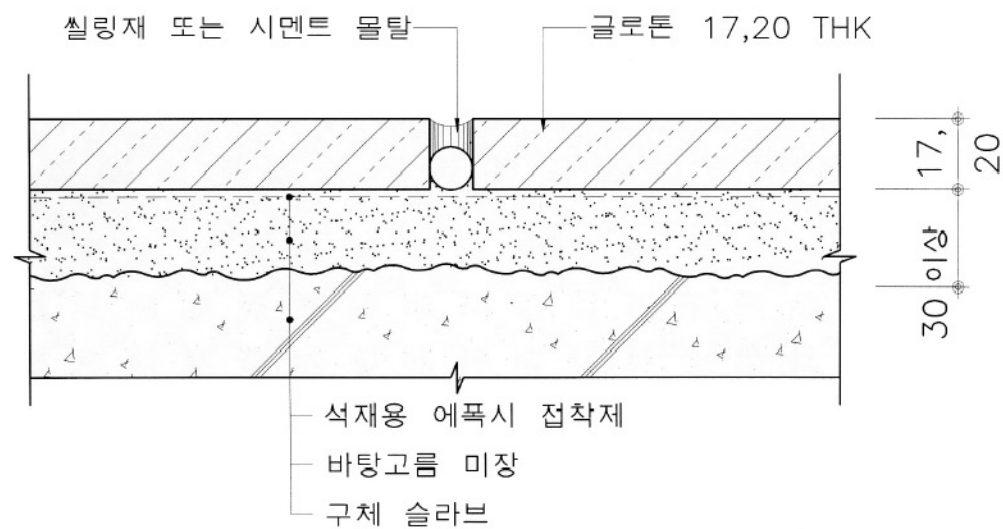
# glotone<sup>®</sup> 바닥 시공도



# glotone® 바닥 시공상제도

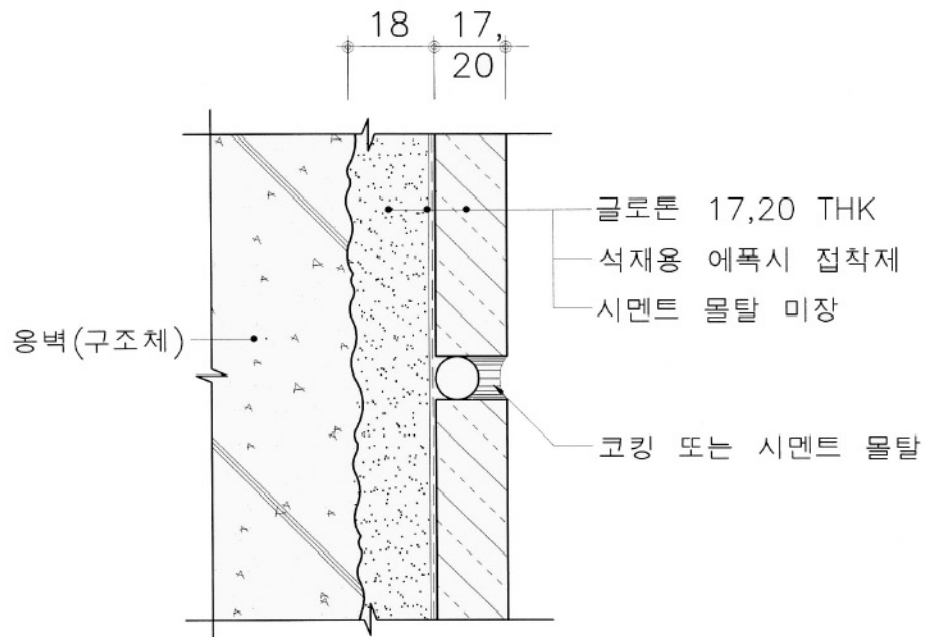


## 바닥 습식공법

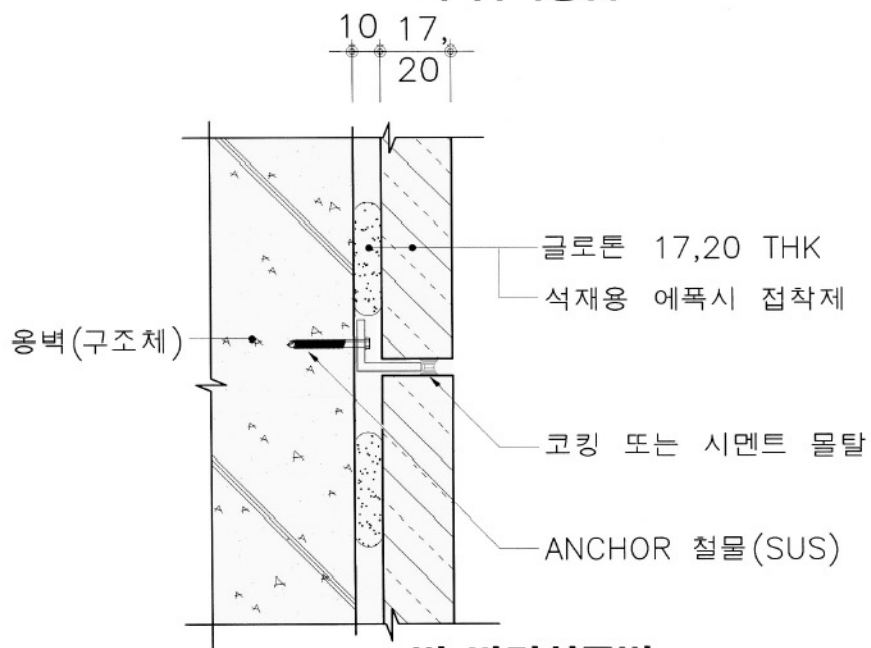


## 바닥 반건식공법

# glotone® 벽 시공상제도



**벽 습식공법**



**벽 반건식공법**

## glotone<sup>®</sup> 특기시방서

### ▶ 습식 시공 방법

- ⊙ 시공부위 바탕의 수평 허용오차를  $\pm 5\text{mm}$  이내로 만든다.
- ⊙ 시공전에 부착력을 저하시키는 먼지나 이물질을 제거한다.
- ⊙ 몰탈 접착 증가제(몰탈 접착 증가제 : 물 = 1 : 5)을 잘 혼합 한다.  
※ 몰탈 접착 증가제는 수성계 에멀존을 사용.
- ⊙ 시공부위에 몰탈 접착 증가제를 고르게 프라임처리 한다.
- ⊙ 시멘트 몰탈 (몰탈 접착 증가제 : 시멘트 : 모래) 및  
시멘트 접착제 (몰탈 접착 증가제 : 시멘트)를 잘 혼합하여 만든다.  
※ 0.5mm이하 입자의 모래 사용.
- ⊙ 시공부위에 시멘트 몰탈을 흙손을 사용하여 30mm이상 두께로 고르게 바른다.  
시멘트 접착제를 시멘트 몰탈 위에 고르게 뿌려준다.
- ⊙ 글로톤을 시멘트접착제 위에 정확하게 올려 놓고, 고무망치로 가볍게 두들겨  
주므로 글로톤과 몰탈이 밀착되고, 확실히 충전 되도록 한다.
- ⊙ 글로톤위에 이물질을 젖은 스폰지등을 사용하여 조심스럽게 제거 한다.
- ⊙ 2~3일이 경과후 조인트 부위를 그라우팅 한다.  
※ 조인트 부위를 시멘트 몰탈 (또는 실링제)을 사용하여 줄눈처리 한다.
- ⊙ 2~3일이 경과된후 완전히 경화된 상태를 확인하고, 온수를 사용하여 시공  
부위를 깨끗이 청소한다.

## glotone<sup>®</sup> 특기시방서

### ▶ 에폭시 시공 방법

- ⊙ 시공부위 바탕의 수평(수직) 고르기를 한후, 미장으로 면을 정확하게 만든다.
- ⊙ 시공전에 시공부위에 부착력을 저하시키는 먼지나 이물질을 제거한다.
- ⊙ 에폭시 접착제를 주제와 경화제를 1:1의 비율로 충분히 혼합 한다.
  - ※ 에폭시 접착제는 석제전용을 사용한다.
- ⊙ 글로톤 뒷면에 부착력을 저하시킬 수 있는 석분, 먼지, 습기등을 완전히 제거 시키고 에폭시 접착제를 끌고루 바른다.
- ⊙ 글로톤을 벽면이나 바닥면에 압착하여 정확하게 부착시키고, 고무망치로 가볍게 두들겨 글로톤이 바탕면과 에폭시 접착제와 밀착 및 충전되도록 한다.
- ⊙ 글로톤 위에 이물질등을 제거 한다.
- ⊙ 1일이 경과후 조인트 부위를 그라우팅 한다.
  - ※ 조인트 부위를 에폭시나 실리콘등을 사용하여 완벽하게 줄눈처리 한다.
- ⊙ 1일이 경과된후 완전히 경화된 상태를 확인하고, 온수를 사용하여 시공부위를 깨끗이 청소 한다.

## glotone<sup>®</sup> 특기시방서

### ▶ 유지 관리

- ⊙ 시공후 글로톤 표면에 시멘트 몰탈, 먼지, 수분등 기타 얼룩이 질 수 있는 오염 물질을 완전히 제거한다.
- ⊙ 글로톤 표면을 완전히 건조시킨 후 석재전용 액상왁스를 페인트용 스프레이건 또는 부러쉬를 사용하여 글로톤 표면에 골고루 도포하여 완전히 건조시킨 후 부드러운 천(혹은 패드)으로 문질러 광택작업을 한다.
- ⊙ 유지관리는 보통 2~3주에 1회 실시한다.
- ⊙ 왁스작업을 할 경우에는 청결을 유지한 상태에서 상기와 같은 방법으로 한다.
- ⊙ 청소용재 및 청소방법은 석재 관리방법과 동일하게 한다.
- ⊙ 염산등 산 종류 및 OIL류는 글로톤에 유해할 수 있으므로 사용을 금한다.